

KÖSTER

W ストップ WSTOP

0.5% 膨張する止水モルタル 瞬時に硬化し高い防水性 膨張 / 浸透の W アクションで躯体との肌別れがなく長期間躯体と一体化します



動画 <http://www.koster-japan.com/movie/wstop.mpg>

概要

KÖSTER W ストップは 0.5% 膨張する早強性止水セメントで、瞬時に硬化し高い防水性があります。

圧力のかかった背水圧漏水に対し、膨張及び浸透のWアクションで躯体に密着し長期間躯体と一体化します。

用途

- 1、止水
- 2、欠損部の補修（補修モルタルとして）

施工に適した基材

コンクリート

主成分

ポルトランドセメントクリンカー、二酸化珪素、ポリアクリルアミドコポリマー

施工手順

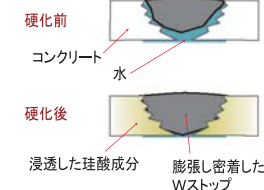
- 1、大きな爆裂箇所はそのまま、クラックからの漏水の場合は接着面積を増やすためにVカットします。
- 2、KÖSTER Wストップ 1kg に対し、水 150mlを混ぜ十分に攪拌します。硬化が早いので常に少量づつ用意します。
- 3、止水の場合は手で練りながら硬化が始まるのを待ちます。温度が上がり硬化が始まった瞬間に漏水箇所へ押し付け止水が確認できるまで数秒押し続けます。



止水後余分な材料を除去

- 4、気温が低く硬化し難い場合は温湯を使用すると硬化が早まります。気温 5°C 以下では使用できません。

WストップのWアクション



W ストップ 15kg, 6kg 缶入り

カスタージャパン株式会社

〒245-0053 横浜市戸塚区上矢部町 2916
電話：045-443-5102 ファックス：045-443-5145
e-mail: info@koster-japan.com <http://www.koster-japan.com>

(取り扱い)